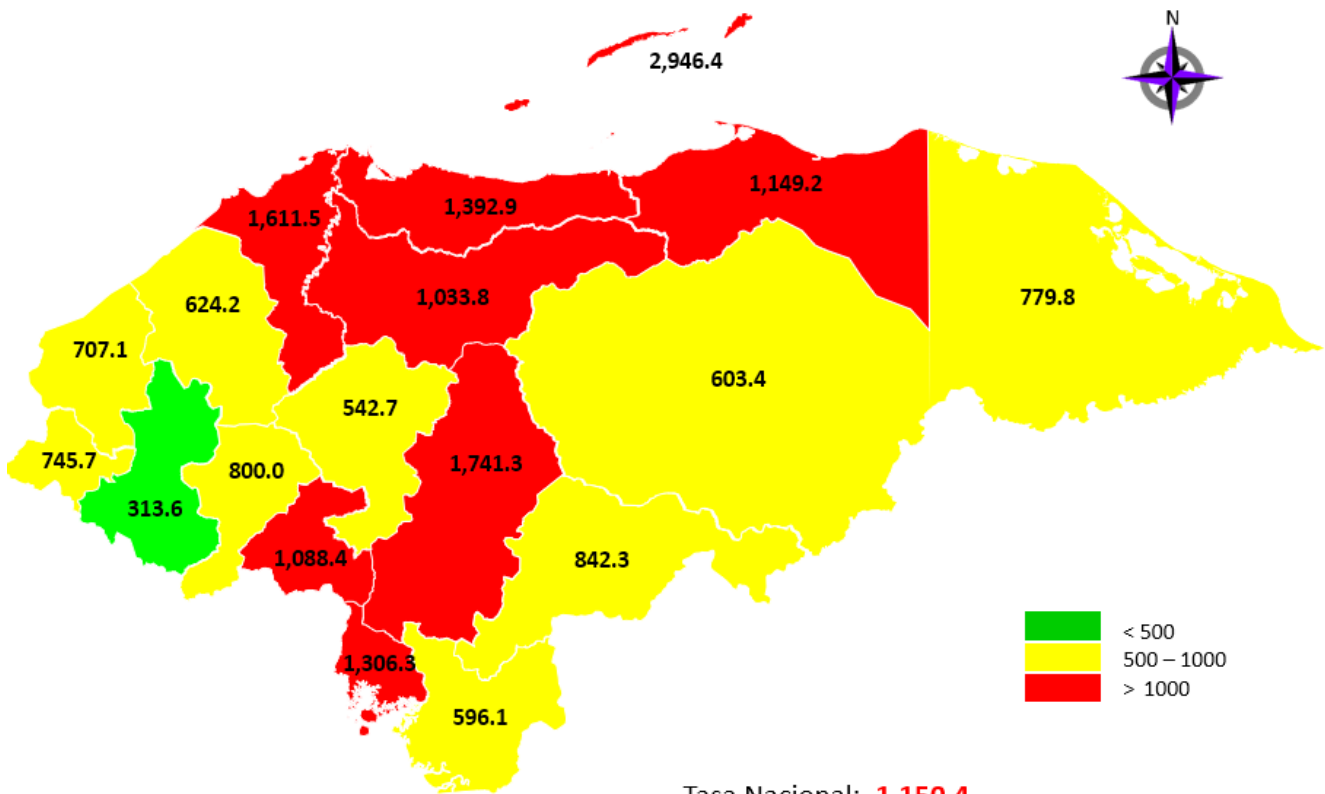


## Situación Nacional del COVID-19

MUESTRAS PROCESADAS	POSITIVOS ACUMULADOS	RECUPERADOS ACUMULADOS	FALLECIDOS ACUMULADOS
<b>266,303</b>	<b>107,513</b>	<b>47,638</b>	<b>2,905</b>

**Incidencia de Covid-19 por departamento según por 100,000 habitantes.**



## INFORME DE CASOS COVID-19 DEL 28 DE NOVIEMBRE DEL 2020

MUESTRAS  
PROCESADAS  
**1,405**

POSITIVOS  
**379**

RECUPERADOS  
**62**

FALLECIDOS  
**6**

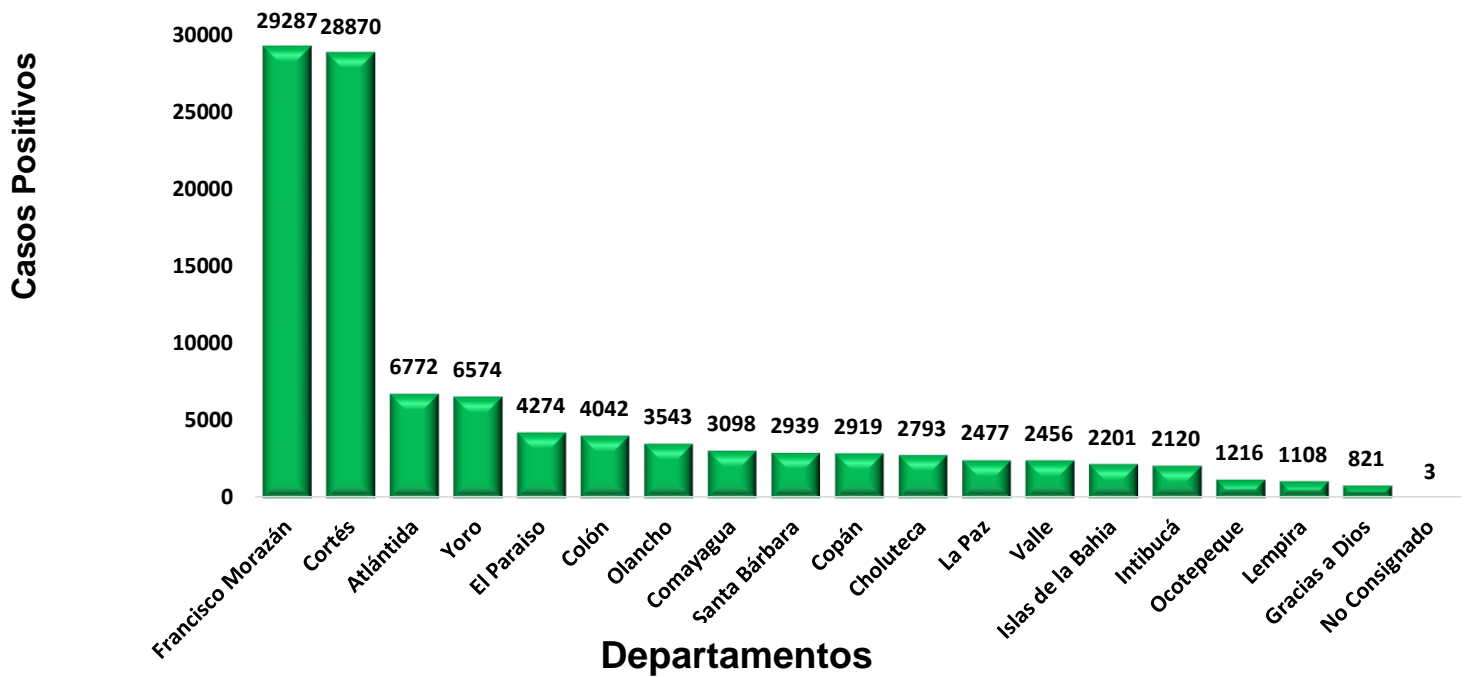
DEPARTAMENTO	POSITIVOS	RECUPERADOS	FALLECIDOS
Atlántida	0	0	0
Choluteca	9	0	0
Colón	75	0	0
Comayagua	0	0	0
Copán	0	0	4
Cortés	87	22	2
El Paraíso	28	0	0
Francisco Morazán	63	21	0
Gracias a Dios	12	0	0
Intibucá	0	0	0
Isla de la Bahía	0	0	0
La Paz	0	0	0
Lempira	0	0	0
Ocotepeque	0	0	0
Olancho	49	19	0
Santa Bárbara	0	0	0
Valle	1	0	0
Yoro	55	0	0
<b>TOTAL</b>	<b>379</b>	<b>62</b>	<b>6</b>

DEL TOTAL DE PACIENTES DIAGNOSTICADOS CON COVID-19 SE ENCUENTRA:

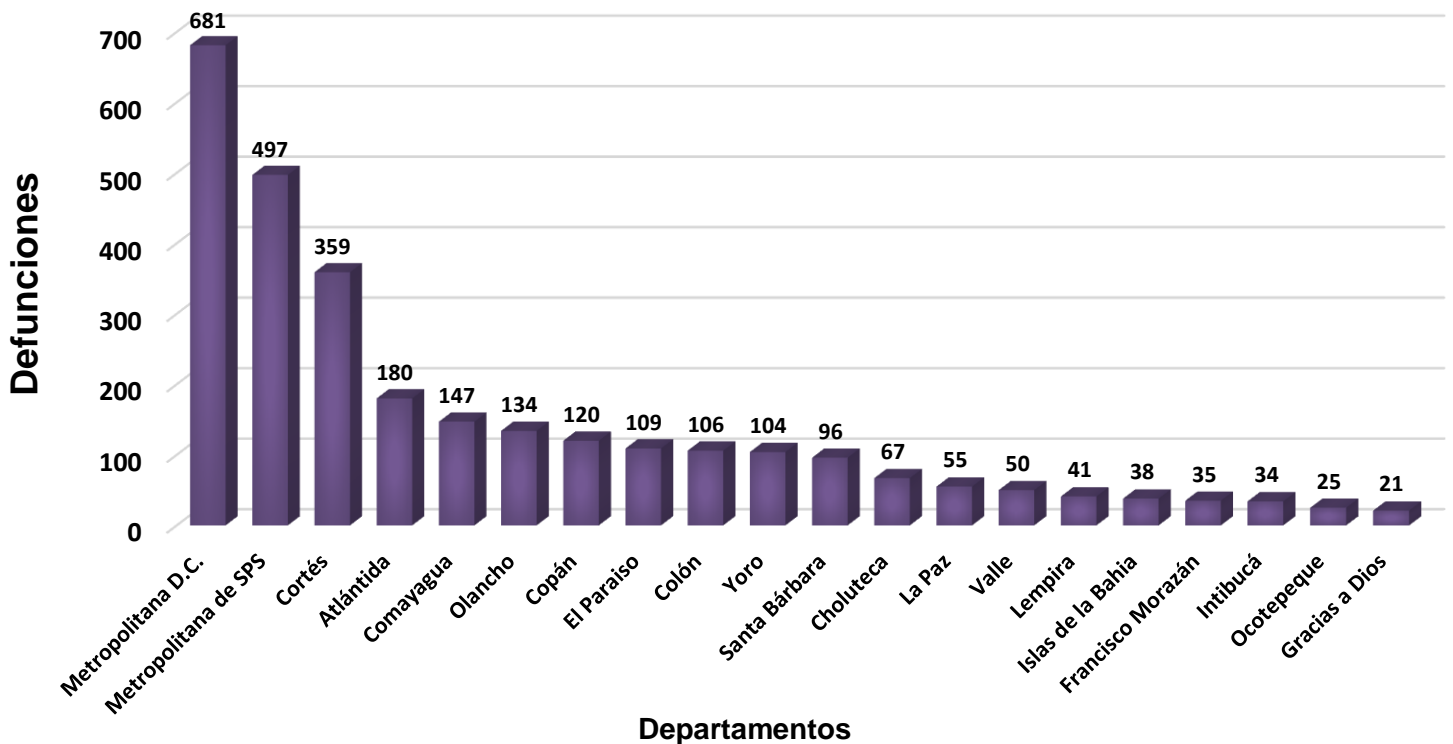
HOSPITALIZADOS	ESTABLES	CONDICIÓN GRAVE	UCI
<b>562</b>	<b>413</b>	<b>138</b>	<b>11</b>

LETALIDAD  
**2.7%**

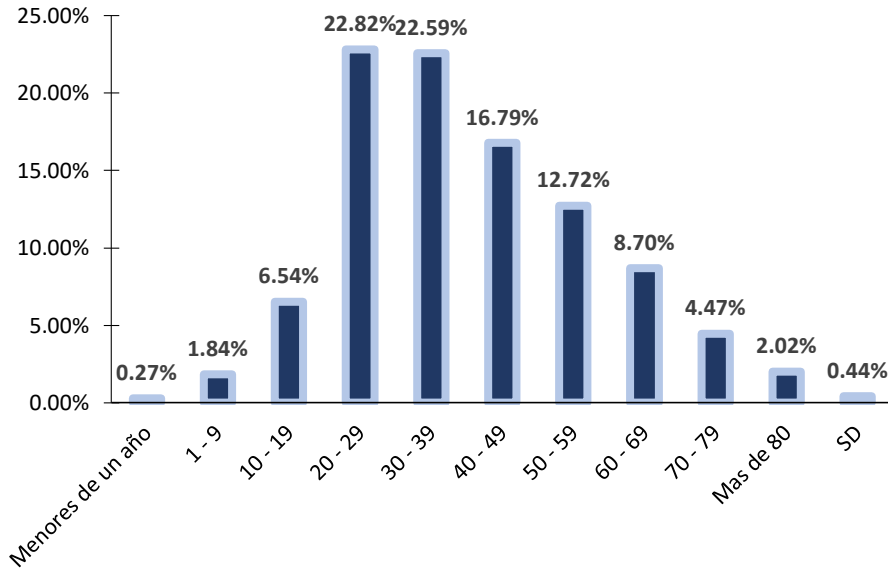
## Distribución de casos COVID-19 por Departamentos



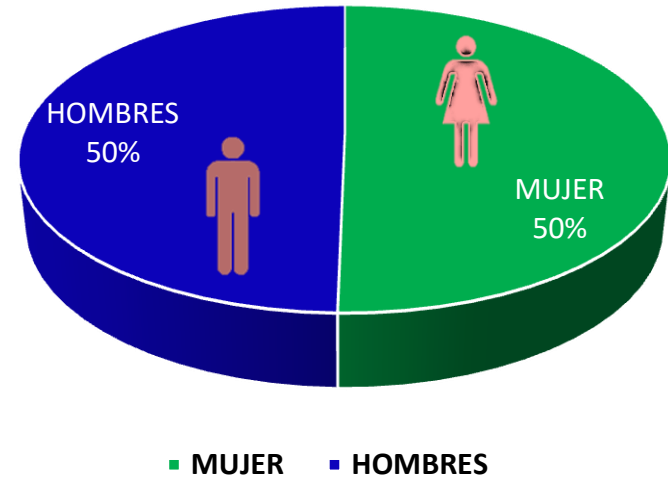
## Defunciones de COVID-19 por región sanitaria



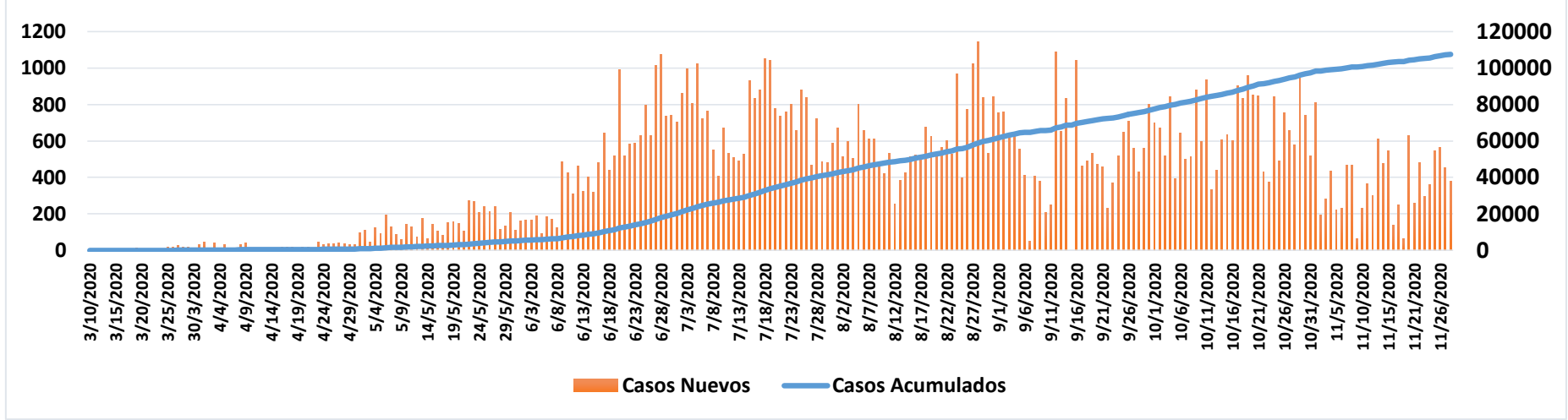
### Frecuencia de Casos Covid-19 por grupos de edad, hasta la Semana Epidemiológica 47.



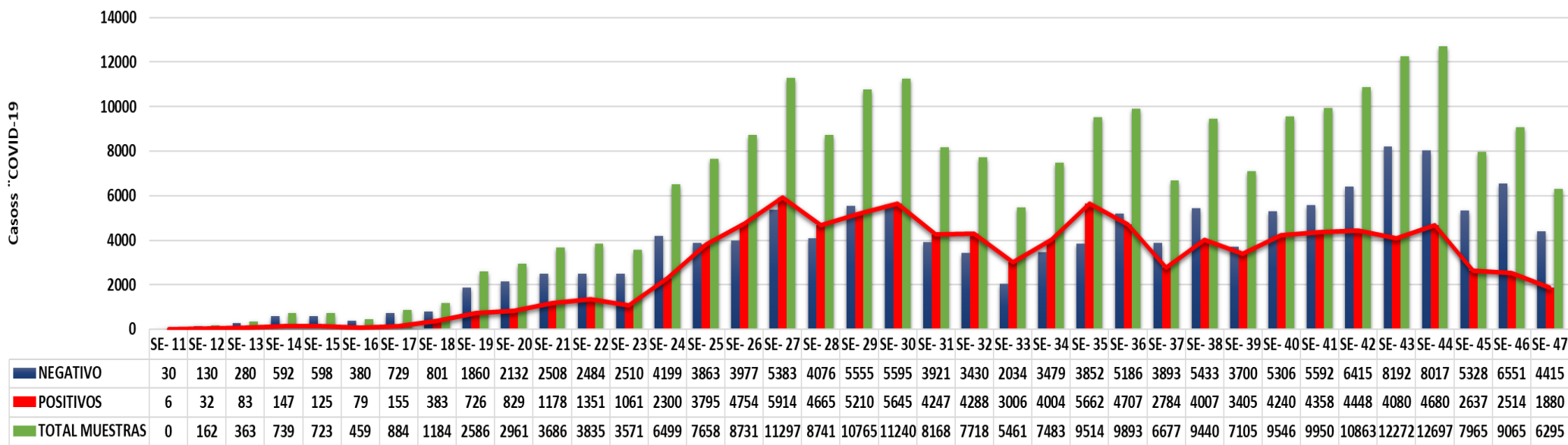
### Porcentaje de Casos Positivos COVID-19 por Sexo



### Casos Nuevos y Acumulados de COVID-19



Total de Muestras PCR Realizadas sin incluir Muestras Control por SE



Porcentaje de Positividad a Nivel Nacional

